

- Renvoii**
- constructief beton vigs. opg. constructeur
 - prefab beton vigs. opg. constructeur
 - isolatie HSB-minerale wol vigs. opg. bouwphysisch adviseur
 - minerale wol vigs. opg. bouwphysisch adviseur
 - systeem plafond
 - gevel metselwerk
 - kalkzandsteen CS12 kwaliteit gefimde blokken
 - lichte scheidingwanden 70 / 100mm (Gibo licht)GN
 - lichte scheidingwanden 70mm (Gibo zwaar)GZ
 - verdelers verwarming
 - schacht vigs. opg. installatie-adviseur
 - meterkast
 - 60 minuten WBDBO
 - 60 minuten WBDBO + zelfslutend
 - 30 minuten WBDBO + zelfslutend
 - zelfslutend
 - opstelhruimte wasmachine en wasdroger
 - mechanische toe- en afvoer
 - entree, dagmaat minimaal 850x2300mm
 - hemelwaterafvoer vigs. opg. installatie-adviseur
 - standleiding / ontfuhting vigs. opg. installatie-adviseur
 - studekluis
 - afschot 15mm/m1
 - doorvalbeveiliging / doorvalbeveiligd glas
 - dagmaat
 - droge blusleiding
 - rookmelder
 - brandweertl voorzien van noodverlichting
 - deuren op kleefmagneten nader uit te werken

Thermische isolatie volgens opgave bouwphysisch adviseur LBP.

E- en W-installaties volgens opgave installatieadviseur M-trix.

Maatregelen geluidwering omgevingsgeluid volgens opgave DGMR.

Constructie volgens opgave Van Rossum Raadgevende Ingenieurs.

De brandklasse en rookklasse van constructie-onderdelen in een ruimte waardoor een gemeenschappelijke verkeersroute voert dienen te voldoen aan Bouwbesluit artikel 2.67.

De brandklasse van de buitengevel dient te voldoen aan Bouwbesluit artikel 2.68.

De brandklasse en rookklasse van beloopbare vlakken in gemeenschappelijke verkeersruimten dienen te voldoen aan Bouwbesluit artikel 2.69.

Hoofdconstructie wordt er vloeren hoger dan 13 meter zijn volgens bouwbesluit artikel 2.10, 120 minuten brandwerend uitgevoerd tegen bezijken. E.e.a. volgens opgave constructeur.

Verlichting in gemeenschappelijke verkeersruimten dient te voldoen aan Bouwbesluit artikel 6.2 (verlichting) en 6.3 (noodverlichting).

Deuren in vluchtroutes dienen te voldoen aan Bouwbesluit artikel 6.25 en 6.26 en hebben een dagmaat van tenminste 850 bij 2300mm. Ze zijn vanuit binnenzijde zonder sleutel te openen.

De bereikbaarheid van het gebouw voor gehandicapten dient te voldoen aan Bouwbesluit artikel 6.49. In het maaielontwerp zal een hellingbaan worden opgenomen die voldoet aan lid 1.

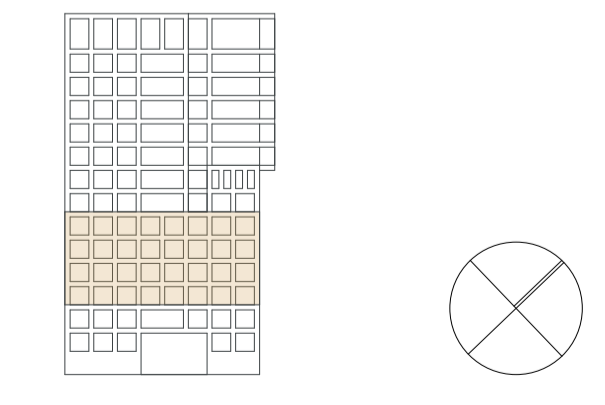
De deuren, ramen en kozijnen in de gevels, welke volgens NEN 5087 bereikbaar zijn voor inbraak, hebben een volgens NEN 5096 bepaalde inbraakwerendheid die tenminste voldoet aan weerstandsklasse 2.

Doorvalbeveiligingen t.p.v. gevels, balkons en loggia's en de traphekken dienen te voldoen aan Bouwbesluit artikelen 2.17 t/m 2.20.

Beglazing dient letselbeperkend te worden uitgevoerd conform de bepalingen in NEN 2608 en NEN 3569.

Uitwendige scheidingconstructies, alsmede ventilatievoorzieningen voor kruipruimten, hebben conform Bouwbesluit artikelen 3.68 en 3.69 geen openingen die breder zijn dan 1cm.

Inwendige en uitwendige scheidingconstructies dienen, bepaald volgens NEN 2778, een maximale wateropname en minimale vochtwerendheid te bezitten conform Bouwbesluit artikelen 3.21 en 3.23.



opdrachtgever	Snippe Binnenstad B.V.	titel	1508%ZF1508_HPTo ren%20160108	gwwjgd	A
project	Eekhoek 42, 2e Etage	datum	02-05-2017		B
project	HOLLAND PARK	schaal	1:50, 1:500,		C
	DIEMEN	status			D
		werk nr.	1505		E
		tek. nr.			F
					G
					H

bekening omschrijving

3e verdieping lot 6e verdieping

Bouw uitvoering

Plattegronden

203